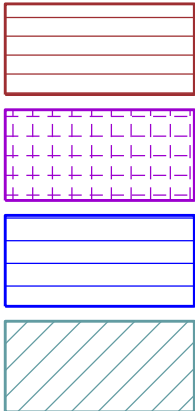
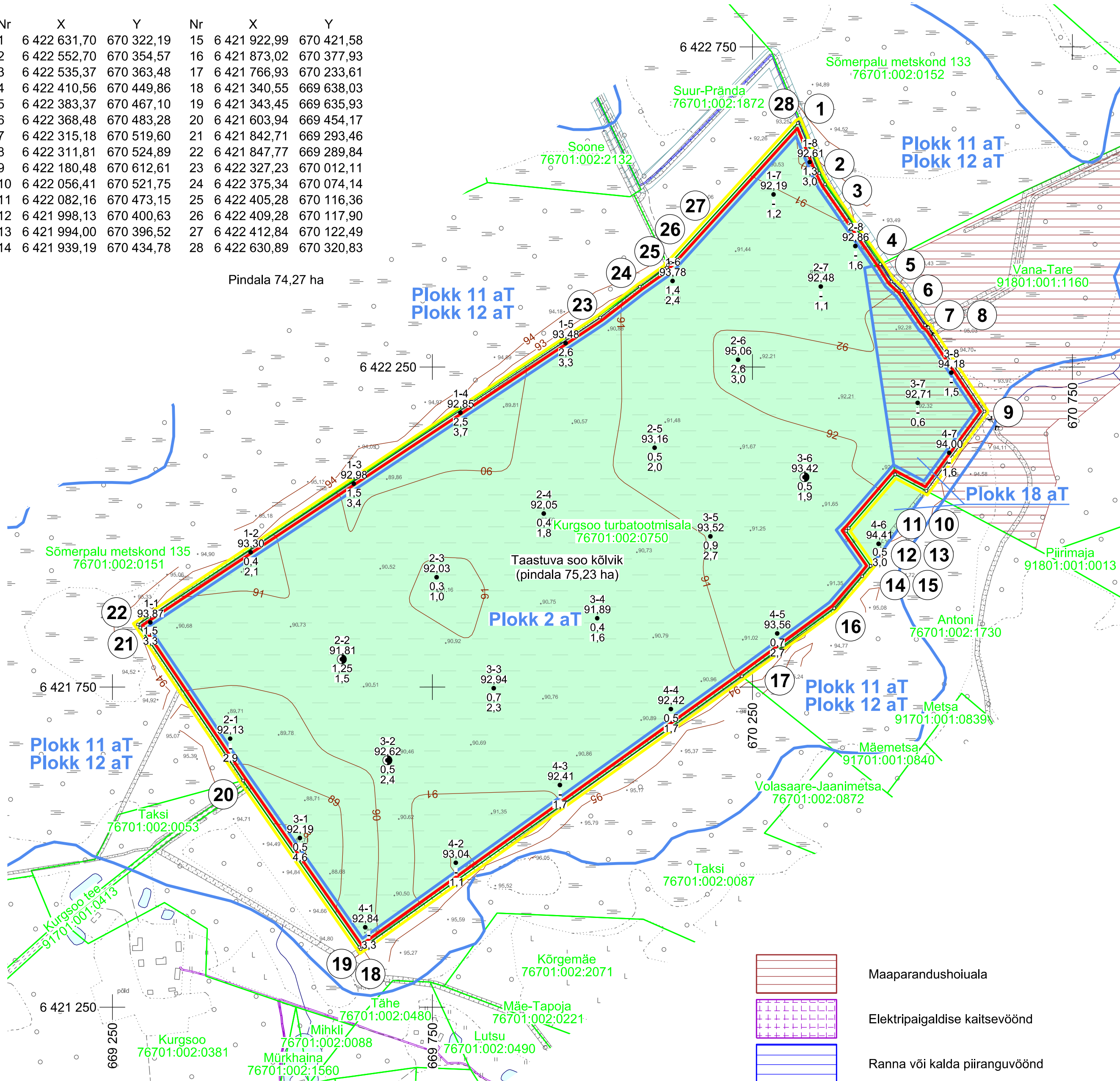


ASENDIPLAAN
M 1 : 50 000

Mäeeraldise ja mäeeraldise teenindusmaa
piiripunktide koordinaadid

Nr	X	Y	Nr	X	Y
1	6 422 631,70	670 322,19	15	6 421 922,99	670 421,58
2	6 422 552,70	670 354,57	16	6 421 873,02	670 377,93
3	6 422 535,37	670 363,48	17	6 421 766,93	670 233,61
4	6 422 410,56	670 449,86	18	6 421 340,55	669 638,03
5	6 422 383,37	670 467,10	19	6 421 343,45	669 635,93
6	6 422 368,48	670 483,28	20	6 421 603,94	669 454,17
7	6 422 315,18	670 519,60	21	6 421 842,71	669 293,46
8	6 422 311,81	670 524,89	22	6 421 847,77	669 289,84
9	6 422 180,48	670 612,61	23	6 422 327,23	670 012,11
10	6 422 056,41	670 521,75	24	6 422 375,34	670 074,14
11	6 422 082,16	670 473,15	25	6 422 405,28	670 116,36
12	6 421 998,13	670 400,63	26	6 422 409,28	670 117,90
13	6 421 994,00	670 396,52	27	6 422 412,84	670 122,49
14	6 421 939,19	670 434,78	28	6 422 630,89	670 320,83

Pindala 74,27 ha

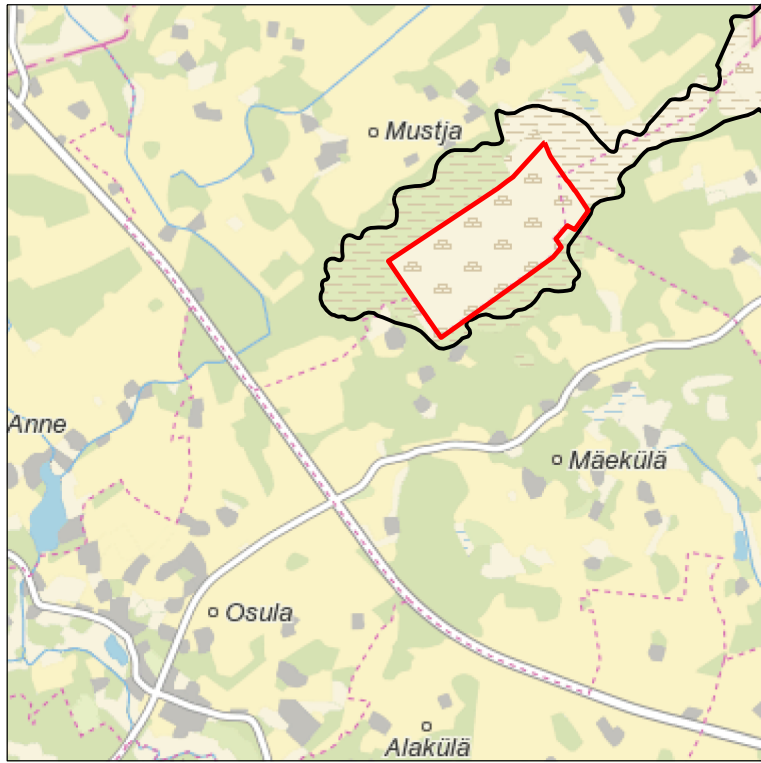
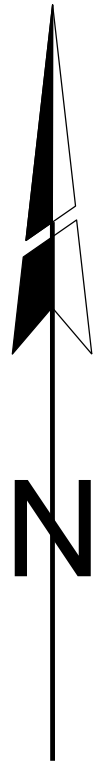


Maaparandushoiala

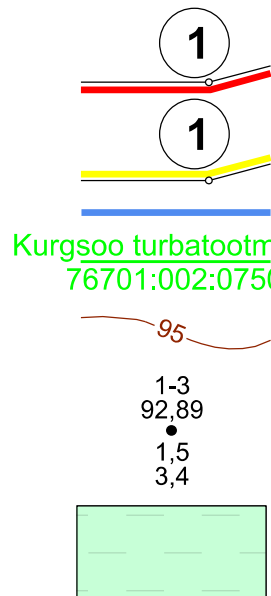
Elektripaigaldise kaitsevöönd

Ranna või kalda piiranguvöönd

Eesvoolu kaitsevöönd



Kaardileht nr 5421 Antsla



Mäeeraldise piir, piiripunkt ja piiripunkti number

Mäeeraldise teenindusmaa piir, piiripunkt ja piiripunkti number

Ploki piir (aT - aktiivne tarbevaru)

Katastriüksuse nimi, piir ja tunnus

Maapinna samakõrgusjoon, m

Sondeerimispunkti number

Maapinna abs. kõrgus

Vähelagunenud turbakihi paksus, m

Turbalasundi kugupaksus, m

Taastuva soo kõlvik (pindala 75,23 ha)

Märkused:

- Koordinaadid L-Est 97 süsteemis, kõrgused EH2000 süsteemis.
- Asendiplaan: Maa-ameti X-GIS kaardirakendus.
- Plaan koostamisel on kasutatud:
 - Maa-ameti väljastatud katastriüksuste piiriandmeid (seisuga 06.11.2023);
 - Maa-ameti aluskaartide avalikku WMS-teenust (kitsenduste andmed);
 - Keskonnaregistri Kurgsoo maardla plokkide ja mäeeraldiste piiriandmeid (seisuga 30.09.2023).
- Taastuva soo kõlvik on mäeeraldise teenindusmaa pindalast suurem, kuivõrd korrastatava alaga on hõlmatud ka varasema Kurgsoo I turbatootmisala keskkonnaloaga hõlmatud alad, mis jäävad taotletava teenindusmaa piiridest väljapoole. Kaevandajal säilib kogu ala korrastamiskohustus.
- Kasutatud tarkvara: Bentley PowerCivil for Baltics V8i (litsents: 70000661800020).

Objekti nimetus ja aadress		Joonise sisu	
Kurgsoo I turbatootmisala Võru vald, Võru maakond		Korrastatud ala plaan	
Loa omanik	AS Kagu-Eesti Turvas Tehnika tn 4, 65509 Võrumaa ket@ket.ee	Graafiline lisa 3/3	
		Mõõtkaava 1:5000	
 OÜ Inseneribüroo STEIGER Männiku tee 104, 11216 Tallinn +372 668 1011, info@steiger.ee	Koostas Hendrik Klaas /Allkirjastatud digitaalselt/ Kinnitas Erki Vaguri /Allkirjastatud digitaalselt/	Kuupäev 06.11.2023	
		Töö nr 22/3950	